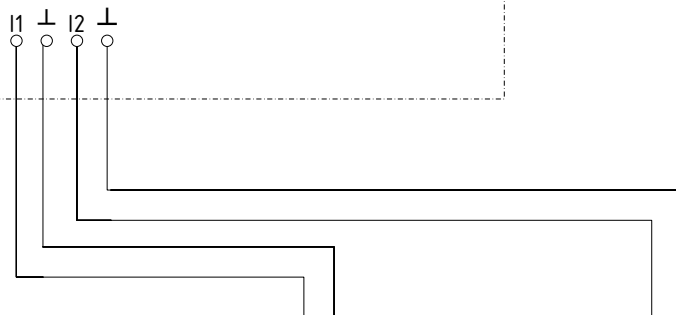
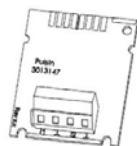
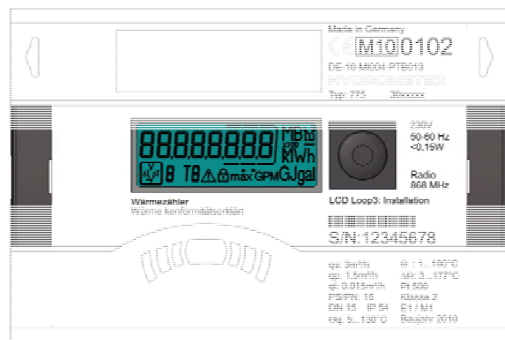
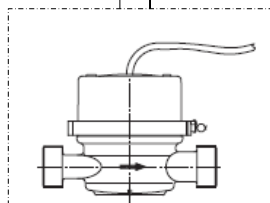


Energiamittari Sharky 775 pulssitulokortilla

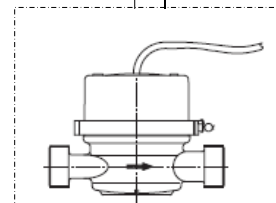


Käyttövedenmittauksen impulssivesimittarit liitetään energiamittarin pulssituloihin jolloin energiamittari rekisteröi pulssit ja myös vesimittareiden lukemat ovat luettavissa energiamittarin näytöltä.

Impulssilaitteen kaapelipituus 2 m.
Tarvittaessa voidaan jatkaa maks. 10 metriin saakka
Impulssilaitteen kytkennän napaisuudella ei ole merkitystä.



Kylmävesimittari
(impulssivesimittari,
esim. 10 litraa/pulssi)



Lämminvesimittari
(impulssivesimittari,
Esim. 10 litraa/pulssi)

LAITE	LIITIN	KYTKENTÄ
Sharky 775	I1, ⊥	Kylmävesimittari
Sharky 775	I2, ⊥	Lämminvesimittari

Sharky 775 energiamittari

SAINT-GOBAIN
PIPE SYSTEMS

Ulkoisten impulssimittareiden kytkentä
Käyttöveden mittauksen luenta energiamittarin näytöltä

PIIRT. Samuli Riihimaa	KOKO A4	Luokka AS/MIT/8340	Tiedostonimi 2012-09-13_SharkyBR775_PulseN_periaatekaavio.vsd	VERS. A
PÄIVÄYS 13.09.2012	MITTAKAAVA 1:1		SIVU	1 / 1