

# NÄYTÖLLINEN MULTIPULSE- PULSSIMUUNNIN

- 1 ensisijainen ja 2 lisäpulssituloa.
- Tilava kotelo avattavissa ilman työkaluja.
- M-Bus-väyläliitäntä.
- Integroitu seinä- ja kiskokiinnike.

Multipulse soveltuu erinomaisesti huoneisto-kohtaisen mittauksen huonenäytöksi. Helppokäyttöiseltä näytöltä mittarilukemat ovat aina nähtävissä. Multipulse toimii samalla huoneistokohtaisen mittauksen päätelaitteena, jolloin mittaustiedot voidaan etälukea M-Bus-väylän kautta. Yhtä painiketta käyttäen kolmitasoiselta valikkorakenteelta voidaan tarkastella reaaliaikaisten lukemien lisäksi historiatietoja.

Kotelointi on väritykseltään neutraali ja soveltuu asennettavaksi erilaisiin käyttöympäristöihin.

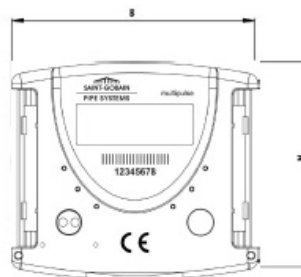
Pulssilaskurin avulla mittareina voidaan käyttää edullisia impulssimittareita väylämittareiden sijaan. Käyttäjän on helppo tarkastella mittaustietoja huoltoluukkuja avaamatta, kun näyttö asennetaan esimerkiksi kylpyhuoneen seinälle.

**Mittaustietoja on helppo tarkastella huoltoluukkuja avaamatta. Tiedot voidaan myös etälukea M-Bus-väylän kautta.**

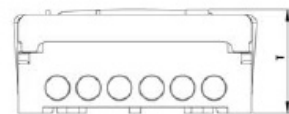


## Tekniset tiedot

Näyttö.....monitoimi-LCD, 8 merkkiä.  
Tulot.....pulssitulot (3 kpl).  
Rajapinta .....optinen, kaapeloitu M-Bus.  
Käyttölämpötila .....5°-55° C.  
Virtalähde.....3,6 V -litiumparisto.  
Pariston käyttöikä .....6 vuotta, optinen 11 vuotta.  
Suojausluokka.....IP54.  
Käyttöympäristöluokka.....mekaaninen; M1, sähkömagneettinen; E1.  
Mitat .....126 x 106 x 54 mm.



H=106 mm  
B=126 mm  
T=54 mm



## Saint-Gobain PAM

Merstolantie 16, 29200 HARJAVALTA | Strömberginkuja 2, 00380 HELSINKI  
Puh. 0207 424 600 | etunimi.sukunimi@saint-gobain.com | info.pamline@saint-gobain.com

**Tuotteet ja lisätietoja osoitteessa [pamline.fi](http://pamline.fi)**