

Camstopper on patentoitu mekaaninen viemärilinjan työtulppa, joka on tarkoitettu virtauksen estoon saneeraustilanteissa sekä testauksen yhteydessä. Erikoiskahva mahdollistaa tulpan asentamisen ja poistamisen myös kauempaa liinan tai erikoistyökalun avulla.

Camstopper CAM -työtulppa

Yleistä

- DN 100–150
- Max. paine 0,5 bar
- Ulostulo Ø 1/2"
- Saatavana teleskooppinen asennusvarsi (RID) 1500–3500 mm

Materiaalit

- *Runko*: Nylon + lasikuitu (20 %)
- EPDM-tiiviste (EN 681-1)



Asennus



1. Asennus



2. Kiristäminen



3. Lukitseminen

Tuotenro	Tulpan halkaisija (mm/tuumaa)	Käyttöalue (mm)	Max. paine (bar)
CAM090	90 mm / 3 1/2"	90–97	0,5
CAM100	100 mm / 4"	96–103	0,5
CAM105	105 mm / 4 1/4"	102–107	0,5
CAM110	110 mm / 4 1/4"	108–112	0,5
CAM120	120 mm / 4"	116–123	0,5
CAM130	130 mm / 5"	125–132	0,5
CAM140	140 mm / 5 1/2"	136–142	0,5
CAM145	145 mm / 5 3/4"	144–149	0,5
CAM150	150 mm / 6"	147–153	0,5
CAM160	160 mm / 6 1/2"	157–162	0,5

Saatavana myös suuremmat PRO-työtulpat 200–250 mm.

Camstopper PRO -työtulppa

Yleistä

- DN 175–500.
- Suurin sallittu paine 0,3–0,5 bar (3–5 m vesipatsas).
- Ulotulos Ø 1".
- 80 mm leveä tiiviste parantaa paineenkestoa.



Materiaalit

- Runko alumiinia.
- Kahva epoksinnoitettua terästä.
- EPDM-tiiviste (EN 681-1).

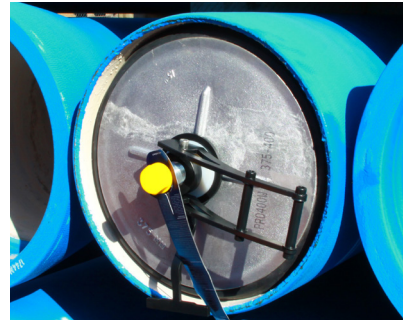
Tuotenumero	Tulpan halkaisija (mm/tuumaa)	Käyttöalue (putken sisähalk.) (mm)	Max. paine (bar)
PRO200W	200 mm / 7"	175–205	0,5
PRO215W	215 mm / 7 ½"	195–220	0,5
PRO225W	225 mm / 8"	205–235	0,5
PRO250W	250 mm / 9"	220–250	0,5
PRO270W	270 mm / 10"	240–270	0,5
PRO300W	300 mm / 11"	280–310	0,5
PRO315W	315 mm / 12"	293–323	0,5
PRO350W	350 mm / 13"	325–350	0,3
PRO375W	375 mm / 14"	352–382	0,3
PRO400W	400 mm / 15"	375–400	0,3
PRO420W	420 mm / 16"	400–425	0,3
PRO470W	470 mm / 18"	449–474	0,3
PRO520W	520 mm / 20"	496–521	0,3

Asennus



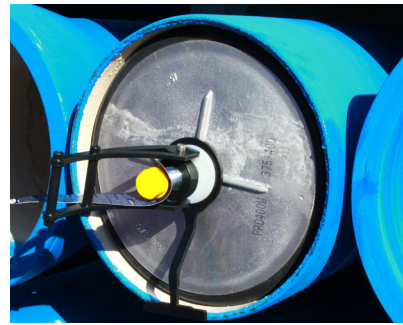
1. Asennus

Varmista, että putken sisäpinta on puhdas. Kiristä tulppa sopivalle alkukireydelle kahvasta kiertämällä.



2. Kiristäminen

Varmista, että tulpan tiiviste ei ole luiskahtanut pois urastaan kiristyksen yhteydessä. Asenna tulppa kohtisuoraan putkeen nähden. Jos tulppa ei ole suorassa, se voi "kipata" paineen kasvaessa.



3. Lukitseminen

Kiristä tulppa kääntämällä lukitusvipu tulppaa vasten.

Camstopper PRO SPC -työtulppa

Yleistä

- Räätelöitävä.
- 1400 mm saakka.

Materiaalit

- Runko: HDPE.
- EPDM-tiiviste (EN 681-1).

Asennus kuten Camstopper PRO -työtulppa.



Saint-Gobain PAM

Merstolantie 16, 29200 HARJAVALTA | Strömberginkuja 2, 00380 HELSINKI
Puh. 0207 424 600 | etunimi.sukunimi@saint-gobain.com
info.pamline@saint-gobain.com

Tuotteet ja lisätietoja osoitteessa
pamline.fi