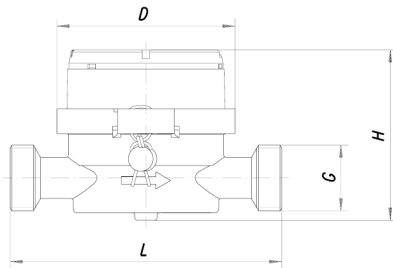
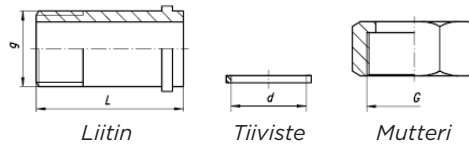


- Yksisuihkuinen kuivalaskija DN 15-20.
- Asennus taulu ylöspäin tai sivulle pysty- tai vaakaputkeen.
- Magneettisuojaus, MID-hyväksytty.
- Saatavana M-Bus-, radio- ja impulssimoduleilla.



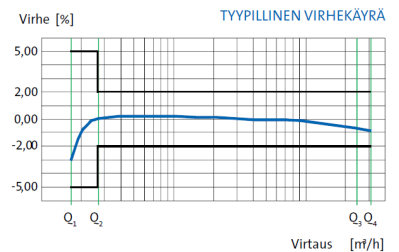
DN	G	g	d	L
	tuuma	tuuma	mm	mm
15	3/4	1/2	17	40
20	1	3/4	23	50



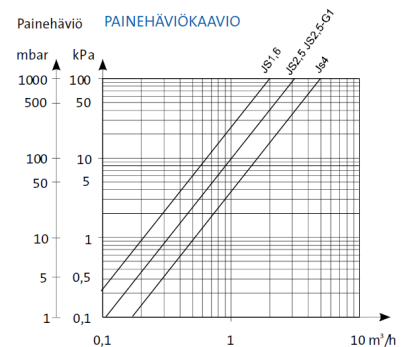
## Tekniset tiedot

		Smart C+				
		JS 1,6-02 JS90-1,6-02	JS2,5-02 JS90-2,5-02	JS2,5-G1-02 JS90-2,5-G1-02	JS4-02 JS90-4-02	
Nimelliskoko	DN	mm	15	20		
Jatkuva tilavuusvirta	Q <sub>3</sub>	m <sup>3</sup> /h	1,6	2,5	4	
Ylikuormitustilavuusvirta	Q <sub>4</sub>	m <sup>3</sup> /h	2	3,125	5	
Välirajan tilavuusvirta	H R160	Q <sub>2</sub>	dm <sup>3</sup> /h	16	25	40
	V R63			40	63	102
Pienin tilavuusvirta	H R160	Q <sub>1</sub>	dm <sup>3</sup> /h	10	16	25
	V R63			25	40	63
Käyntiinlähtö	-	dm <sup>3</sup> /h	5	6	12	
Suhde Q <sub>2</sub> /Q <sub>1</sub>	-	-	1,6			
Lämpötila-alueet	-	-	kylmä T30, T50 / lämmin T90			
Suurin näytettävä lukema	-	m <sup>3</sup>	99999			
Pienin näytettävä lukema	-	m <sup>3</sup>	0,0005			
Maks. paine	P <sub>max</sub>	bar	16			
Maks. painehäviö	Δp	kPa	63			
Sallittu virhe: Q <sub>2</sub> ≤ Q ≤ Q <sub>4</sub>	ε	%	± 2 kylmälle vedelle ± 3 lämpimälle vedelle			
Sallittu virhe: Q <sub>1</sub> ≤ Q ≤ Q <sub>2</sub>	ε	%	± 5			
Laskimen suojausluokka	-	-	IP65			
Mitat	G	cal	G <sup>3</sup> / <sub>4</sub>	G <sup>3</sup> / <sub>4</sub> ; G <sup>7</sup> / <sub>8</sub>	G1	G1
	H	mm	68,5			
	L	mm	110	110	130	130
	D	mm	72			
Paino (ilman liittimiä)	-	kg	0,5	0,5	0,6	0,6

## Painehäviökaavio



## Tyypillinen virhekäyrä



## Saint-Gobain PAM

Meristolantie 16, 29200 HARJAVALTA | Strömberginkuja 2, 00380 HELSINKI  
Puh. 0207 424 600 | etunimi.sukunimi@saint-gobain.com | info.pamline@saint-gobain.com

Tuotteet ja lisätietoja osoitteessa [pamline.fi](http://pamline.fi)