

KIERTOMÄNTÄMITTARI 620



- Erittäin tarkka
- Kokoluokat DN 15-40
- Metrologinen luokka Q3/Q1 R80 ja R160 (EEC:n mukainen C-luokka). Saatavana myös R400 (Q3=2,5) ja R315.
- Rakenne estää epäpuhtauksien pääsyn koneistoon
- Taulu varustettu pyyhkimellä
- Hiljainen käynti
- Saatavana HRI-impulssimodulilla (D 1/2,5/10/25/100/250/1000)

Saint-Gobain Pipe Systems

Strömberginkuja 2, 00380 HELSINKI
Merstolantie 16, 29200 HARJAVALTA
Puh. 0207 424 600 • fax 0207 424 601
sgps.finland@saint-gobain.com • www.sgps.fi


SAINT-GOBAIN
PIPE SYSTEMS

KIERTOMÄNTÄMITTARI 620

KUIVALASKIMELLA

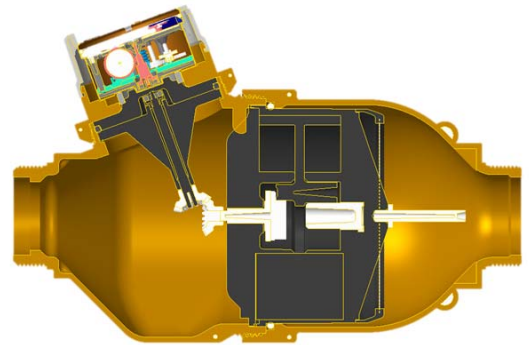
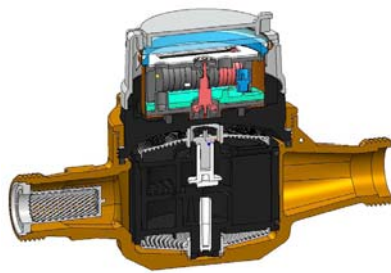
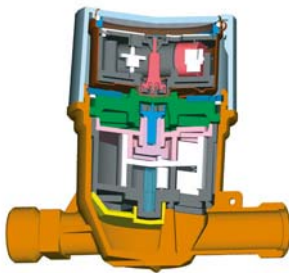
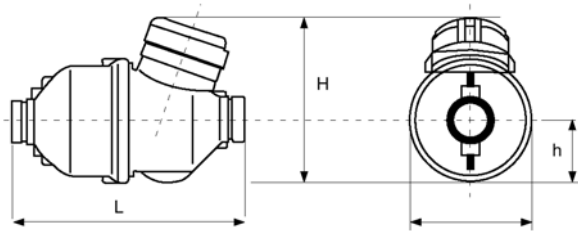
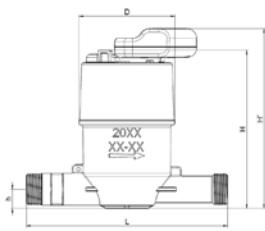
TEKNISET TIEDOT

Nimelliskoko/Q3	DN	mm/Q3	15/2,5	20/4	25/10	30/10	40/16
Käyntiinlähtö		l/h	<1	<2	7	7	8
Minimivirtaus	Qmin	l/h	3	6	11	11	20
Välirajavirtaus	Qt	l/h	5	12	16	16	30
Painehäviö/Qmax	PN	bar	0.7	0.5	0.28	0.83	0.8

MITAT

Nimelliskoko	DN	mm	15	20	25	30	40
Pituus	L	mm	170 ¹	190 ³	260	260	300
Leveys	D	mm	79.7	93.5	135	135	150
Kokonaiskorkeus	H	mm	132.7	123	186	186	193
Paino		kg	1.0	1.6	3.7 ⁴	3.8	5.0

- 1) Saatavana myös muita pituuksia
 3) Saatavana myös 165 mm
 4) Saatavana myös 198 mm



TYYPILLINEN VIRHEKÄYRÄ

