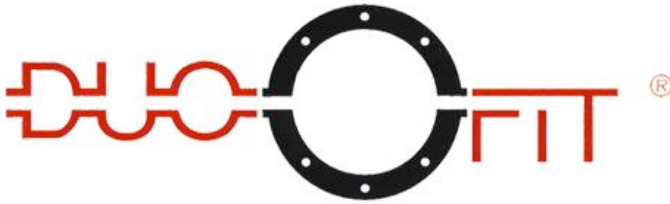
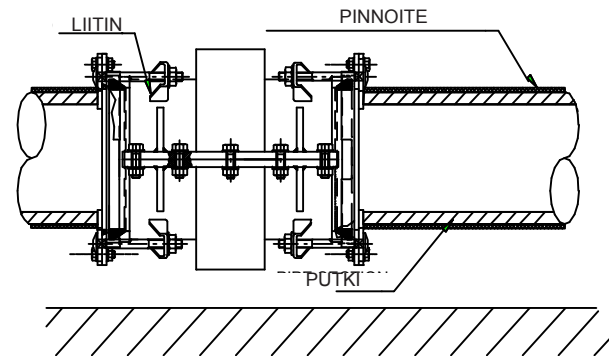


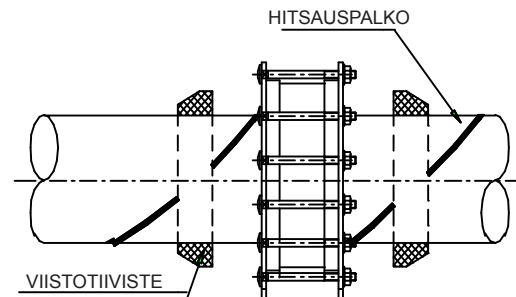
Asennusohje Duofit D30 halkaistavalle korjausliittimelle



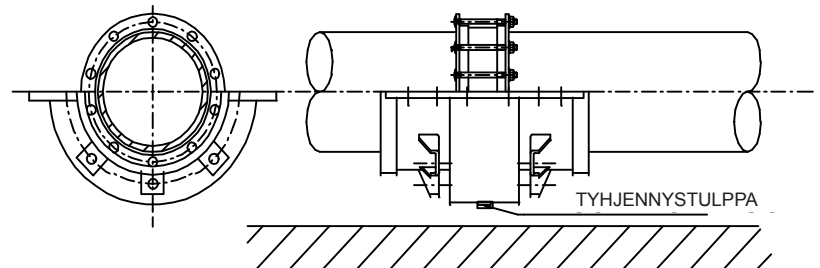
- 1) Puhdista liittimen vaatima alue kaikesta maa-aineksesta, ruostekasvustosta, hitsauskuonasta sekä irrallisesta pinnoitemateriaalista. Jos putkessa on PE- tai PU-pinnoite, toimi kuten putken asennusohjeet edellyttävät.



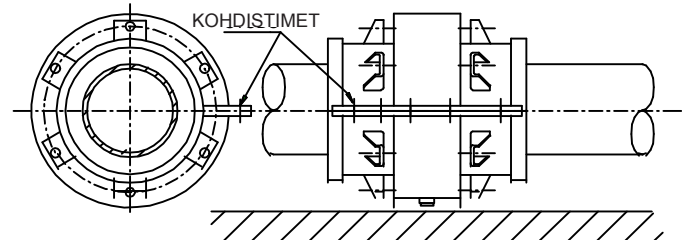
- 2) Jos kyseessä on kierresaumattu teräsputki, on sauman hitsauspalkko tasoitettava putken pinnan tasolle niiltä osin, jossa se jää tiivisteen alle. Näin taataan tiivisteen pitovuus.



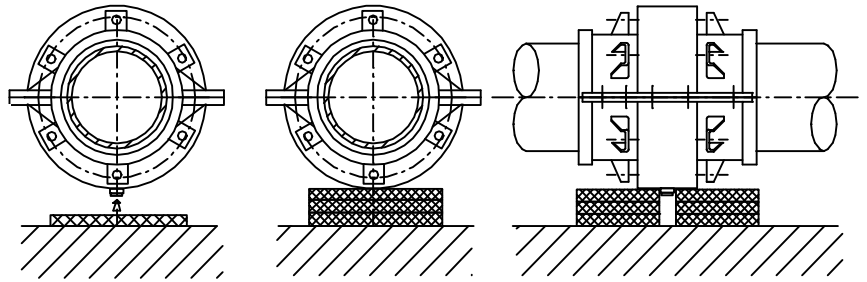
- 3) Pura liitin ja aseta alempi osa vauriokohdan alle. Poista myös tyhjennysaukon tulppa.



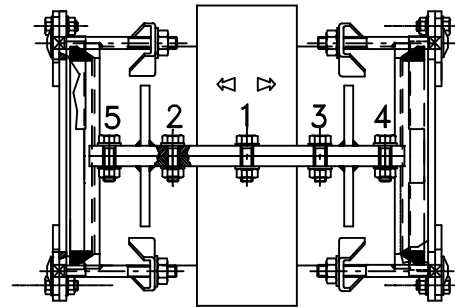
- 4) Aseta yläosa paikoilleen siten, että asennuskohdistimet tavoittavat toisensa.



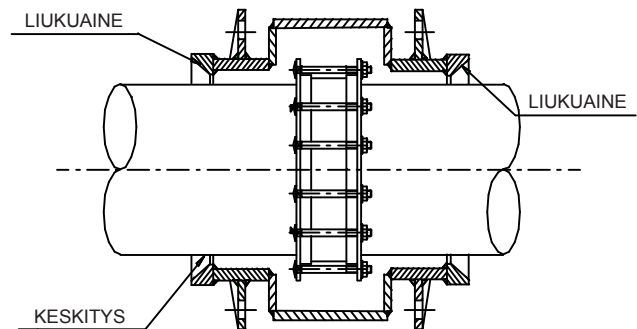
- 5) Tue alempaa osaa siten, että putki on mahdollisimman keskellä liittimen toleranssialuetta.



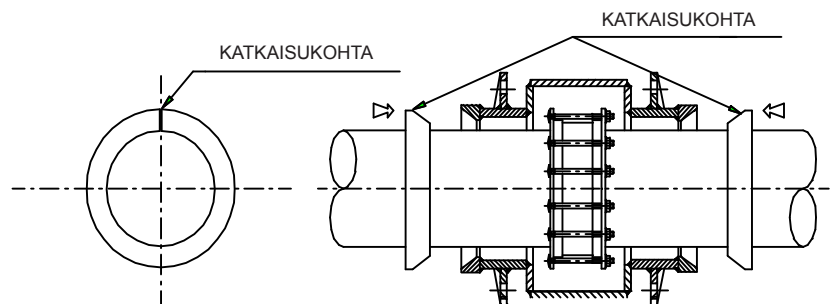
- 6) Asenna puoliskojen kiristyspultit paikoilleen, ja tee esiasennus siten, että tiiviste puristuu n. 1 mm ulos kartion muotoisesta aukosta. Kiristys suoritetaan keskeltä liittimen päitä kohti kuvan osoittamalla tavalla. Tarkista, ettei tiiviste ole tullut liian ulos kiristettäessä pultteja 4 ja 5.



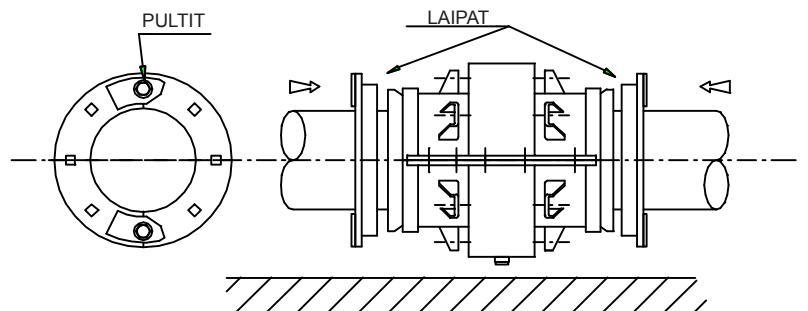
- 7) Puhdista huolellisesti tiivisteiden vastepinnat liittimessä ja voitele ne liukuaineella. Tarkista samalla, että putki on mahdollisimman keskellä liittintä, koska se helpottaa lopullista asennusta ja varmistaa tiivisteiden asettumisen oikein putken ja liittimen väliin.



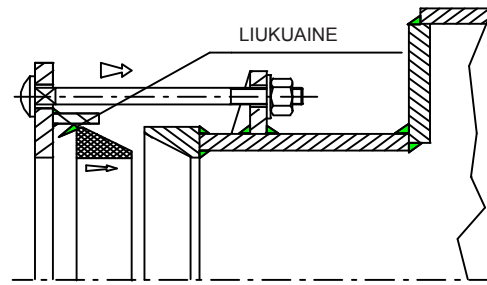
- 8) Puhdista myös tiivisteet huolellisesti, ja asenna ne putken päälle siten, että katkaisukohta jää putken yläpuolelle. Suosittelemme tiivisteiden päiden yhteen liimaamista "LOCTITE 495" -liimalla.



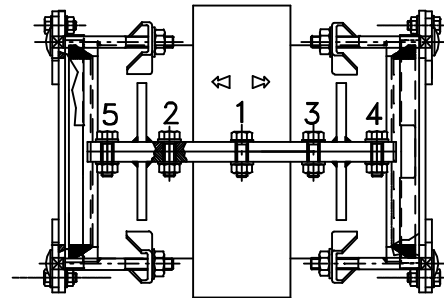
- 9) Aseta puserruslaipat liittimen päihin. Lukitse puoliskot toisiinsa lyhyillä pulteilla.



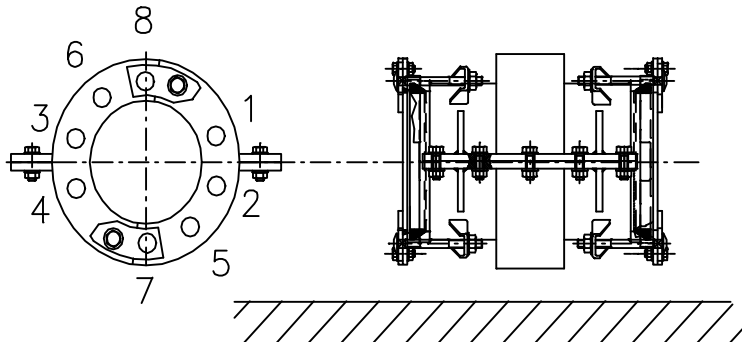
- 10) Liukasta puserruslaippojen tiivistepesä, aseta kiristuspultit paikoilleen, ja kierrä mutterit paikoilleen käsin. Älä vielä aloita lopullista kiristämistä!



- 11) Kiristä nyt liittimen sivupultit siten, että puoliskot koskettavat toisiaan. Tee kiristys kohdan 6 mukaisesti keskeltä päitä kohden.



- 12) Kiristä nyt puserruslaipan pultit siten, että aloitat liittimen halkaisukohdan vierestä kuvan osoittamalla tavalla. Ristiin kiristä mahdollisimman tasaisesti parhaan tiiveyden saavuttamiseksi.



KIRISTYSMOMENTTI = 80 Nm.

TESTIPAINA ON 24 Baria.

- 13) Kiinnitä tyhjennystulppa paikoilleen.

