

Tekniset tiedot

Erottelukyky Pulssiulostulo

1 10 100 1000 litraa/pulssi
SO, DIN 43684 ja DIN VDE 0418
-standardien mukaisesti

Virransyöttö

Sisäinen

Käyttöikä

Yli 12 vuotta

Testausmerkintä

CE-merkintä

Suojausluokka

IP 54 IP 65 IP 68

EMC

EN 61000-6-1, EN 61000-6-3

Käyttölämpötila

0° C ... +70° C

Varastointilämpötila

-25° C ... +70° C



Vaatimustenmukaisuusvakuutus

We Neumann & Co. Wasserzähler Glaubitz GmbH
Industriestraße A7
01612 Glaubitz
Deutschland

Declare that the product:
Pulse module for Modularis counters

Meets the requirements of the following EC Directive:
EC EMC Directive as amended by Directive 2004/108 / EC
Applied harmonized standards, in particular:
EN 61000-6-1 EN 61000-6-3

The product has been manufactured, end-tested and tested under a quality assurance system.
Certified according to ISO 9001:2008


Neumann & Co. Wasserzähler Glaubitz GmbH
business management

Glaubitz, Nov. 2016

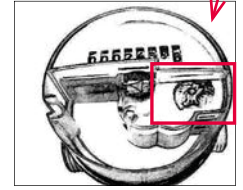
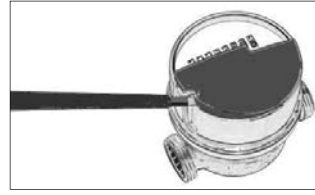
Toimitussisältö

Vakiona

- Pulssilaite, käyttövalmis
- Uppokantaruuvi 2,2 x 13 mm
- Itsekiinnittyvä suojarra
- Asennusohjeet

Pulssilaitteen asennus

1. Irrota suojakansi pienellä ruuvitaltalla.
2. Puhdista pinta osoitinkiekon kohdalta.
3. Aseta laite mittariin. Tarkasta laitteen oikea asettuminen (ei pykälää mittaritaulun ja laitteen välissä).



HUOM! Laitteen virheellinen asentaminen voi johtaa virheelliseen toimintaan.

4. Kiinnitä laite mukana toimitetulla ruuvilla (uppokantaruuvi 2.2 x 13 mm).
5. Laitteen suojaamiseksi luvattomalta irrottamiselta, aseta suoja tarra kiinnitysruvin päälle.



6. Tarkasta pulssisignaali soveltuvalla mittalaitteella. Kytke pulssilaskuri tai muu soveltuva mittalaite pulssilaitteen johtimiin. Mittauskoneiston pulssi osoittimen siirtyessä pulssilaitteen optisen anturin alle, mittalaitteen tulee rekisteröidä pulssi.



HUOM! Pulssilaitteen optoelektronikka mukautuu vallitseviin olosuhteisiin. Näin tapahtuu myös asennettaessa pulssilaitte mittauskoneistoon. Pulssilaitteen käyntiin lähtemiseksi mittarin läpi tulee virrata 2-5 litraa (epäsuotuisissa olosuhteissa maksimissaan 20 litraa) vettä.

Suosittellemme pulssilaskennan ja mittarin lukeman synkronointia vasta sen jälkeen, kun pulssilaitteesta on varmennettu 2-3 säännöllistä pulssia.

Pulssilaitteen kytkentä

Pulssilähtö vastaa SO-standardia (reed-yhteensopiva)

U_{maks} 30 V DC

I_{maks} 30 mA

Pulssipituus: 50 ms

Pulssitauko > 50 ms

R_{kiinni} 200 Ω

R_{auki} > 10 MΩ

Huomioi kytkennän napaisuus

Valkoinen SO +

Ruskea SO -

