

PAM-GLOBAL S

Supistusyhde



KUVAUS

Osana S-sarjan viemäreitä, PAM GLOBAL S supistusyhdeet mahdollistavat siirtymisen putkidimensiosta toiseen ja näin vaatimusten mukaisen virtauksen optimoinnin viemärijärjestelmässä. Supistusyhde on valurautaa, joka on pinnoitettu punaruskealla kataforeesiepoksi-pinnoitteella.

SUOSITELTU KÄYTTÖ

- Sadevesi
- Tavanomainen jätevesi

STANDARDIT & HYVÄKSYNNÄT

- Toimialan tuotestandardi:
 - DIN EN 877
- Akustinen suorituskyky: $L_{sc} \leq 10$ dB(A) & $LaA = 47$ dB(A) standardin EN 14366 testeillä 2L/s virtaamalla.
- Tuotesarjan paloluokitus : A1

Materiaalit & Pinnoitteet

- Valurauta
- Pinnoite: punaruskea, korrosiota estävä kataforeesiepoksi, keskimääräinen kuivakalvopaksuus 70 μ m.

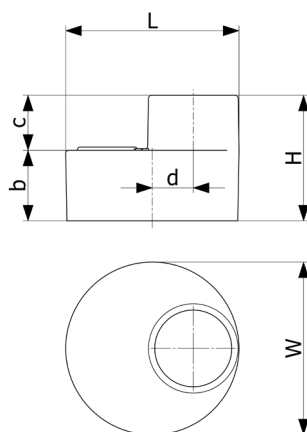
TEKNISET OMINAISUUDET

- Kuuman veden kestävyys: 24 tuntia 95°C:ssa.
- Lämpösyklien kestävyys : 1500 sykliä välillä 15°C ja 93°C.
- Kemikaalien kestävyys $2 \leq \text{pH} \leq 12$.
- Suolasuihkun kestävyys sisäpinnoitteelle: yli 350 h.

YMPÄRISTÖTIEDOT

- Kierrätetyn materiaalin osuus tuotteesta : 99 %
- Kierrätettävyyden : Valurauta on 100% kierrätettävissä olemassaolevan kierrätysverkoston kautta. Lähde: EPD Ympäristöseloste Environmental Product Declaration S-P-02013





DN	dn	L	H	W	b	c	d	Paino	Tuotenumero	LVI-numero
DE75	50	75	75	75				0.7	155090	0204 731
100	50	110	80	110	45	30	26	0.9	155764 / 156426	0204 733
100	DE75	110	85	110				1.1	155108	0204 734
125*	50*	135*	85*	135*	50*	30*	39*	1.5*	155765 / 156428*	*
125*	75*	135*	95*	135*	52*	35*	26*	1.3*	176730 / 156528*	*
125*	100*	135*	95*	135*	50*	40*	13*	1.6*	155842 / 156684*	*
150	50	160	95	160	55	30	51	1.9	155766 / 156430	*
150*	75*	160*	100*	160*	57*	35*	39*	1.9*	176732 / 156530*	*
150	100	160	105	160	60	40	25	2	155843 / 156686	0204 739
150*	125*	160*	110*	160*	60*	45*	13*	2*	155892 / 156805*	*
200*	75*	210*	115*	210*	72*	43*	64*	3.8*	156532*	*
200	100	210	115	210	70	40	50	3.6	155844 / 156688	0204 742
200*	125*	210*	120*	210*	70*	45*	38*	3.8*	155893 / 156807*	*
200	150	210	125	210	65	50	25	3.4	155922 / 156919	0204 744
250	100	274	125	274	82	43	82	6	156690	0204 746
250	150	274	135	274	82	50	57	6.3	155923 / 156921	0204 748
250	200	274	145	274	80	60	32	6.9	155942 / 157020	0204 749
300	100	326	140	326	95	45	108	9.4	156692	0204 751
300	150	326	150	326	97	50	83	11	155924 / 156923	0204 753
300	200	326	160	326	95	60	58	10.2	155943 / 157022	0204 754
300	250	326	170	326	95	70	26	10.7	155955 / 157100	0204 755
400*	300*	429*	200*	429*	100*	100*	52*	19.6*	157163*	*

Kaikki mitat ovat yksikössä mm ja nimellispainot yksikössä kg
*Ei kuulu Saint-Gobain PAM Finland tuotevalikoimaan

This document is provided for information purposes only and our company reserves the right to modify the information contained herein at any time. Our company declines all responsibility in the event of the use or installation of materials that do not comply with the rules prescribed in this document as well as with the standards, the technical documents and the applicable professional standards. Any orders placed will be subject to our General Terms and Conditions of Sale, available on request. The drawings and/or images are the exclusive property of Saint-Gobain PAM and are confidential. They must not be reproduced or disclosed to any third party without written consent. They may only be used for the purpose for which they were issued and are returnable on request.

Saint-Gobain PAM Bâtiment

21 avenue Camille Cavalier - BP 129 • 54705 • PONT-À-MOUSSON • France • Tel: +33 (0) 383 807 808 • Email: tcbatiment.sgpam@saint-gobain.com • www.pambuilding.com
Société par action simplifiée au capital de 6 812 970,75€ • SIREN 799 283 882 • RCS NANCY