

PAM-GLOBAL PLUS

Paljetulppa

KUVAUS

Osana erikoispinnoitettuja Plus -sarjan viemäreitä PAM GLOBAL Plus paljetulpat mahdollistavat viemäriputken tai -yhteen tulppaamisen. Paljetulpan paineenkesto on 0.2 bar ilman lisävarusteita. Tarvittaessa, tulppa voidaan lukita siihen tarkoitetulla "paljetulpan tukipannalla". Suunniteltu vaativaan käyttöön; valurautainen paljetulppa on pinnoitettu 300 µm paksulla, harmaalla pulveri-epoksinpinnoitteella.

SUOSITELTU KÄYTTÖ

- Aggressiiviset nesteet
- Huono tuulettuvuus (tuuletusviemäri)
- Pitkät vaakavedot (pohjaviemäri)
- Korrosoiva käyttöympäristö
- Rasvaiset jätevedet
- Kuumat nesteet
- Teollisuuden jätevedet

STANDARDIT & HYVÄKSYNNÄT

- Toimialan tuotestandardi:
 - DIN EN 877
- Tuotesarjan akustinen suorituskyky: $L_{sc,A} < 10$ dB(A) & $L_{a,A} = 47$ dB(A) standardin EN 14366 testeillä 2 l/s.
- Tuotesarjan paloluokitus : A2-s1,d0



Materiaalit & Pinnoitteet

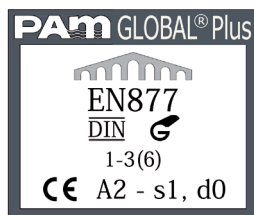
- Valurauta
- Pinnoite: harmaa RAL 7015, epoksi, keskimääräinen kuivakalvopaksuus 300 µm.

TEKNISET OMINAISUUDET

- Kuuman veden kestävyys: 24 tuntia 95°C:ssa.
- Lämpösyklien kestävyys : 1500 sykliä välillä 15°C ja 93°C.
- Kemikaalien kestävyys $1 \leq pH \leq 13$, jopa 80°C asti.
- Suolasuihkun kestävyys: yli 2500h.

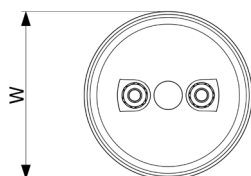
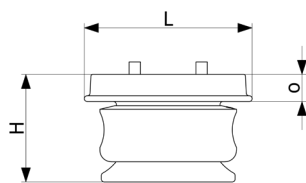
YMPÄRISTÖTIEDOT

- Kierrätetyn materiaalin osuus tuotteesta : 99 %
- Kierrätettävyyden : Valurauta on 100% kierrätettävissä olemassaolevan kierrätysverkoston kautta.
Lähde: EPD Ympäristöseloste
Environmental Product Declaration S-P-02014



PAM-GLOBAL PLUS

Paljetulppa



DN	L	H	W	o	Pultit	Paino	Tuotenumero	LVI-numero
50	62	47	62	14	M8x30	0.22	155303	0220 871
75*	90*	71*	90*	20*	M8x50*	0.6*	155322*	*
100	118	77	118	23	M8x60	1.2	155351	0220 874
125*	143*	77*	143*	24*	M8x60*	1.7*	155392*	*
150	168	73	168	22	M10x45	2.4	155417	0220 876
200	220	87	220	26	M10x60	5	155450	0220 877
250	284	100	284	44	M10x70	6.2	155478	0220 878
300	336	100	336	44	M10x70	9	155495	0220 879

Kaikki mitat ovat yksikössä mm ja nimellispainot yksikössä kg
*Ei kuulu Saint-Gobain PAM Finland tuotevalikoimaan

This document is provided for information purposes only and our company reserves the right to modify the information contained herein at any time. Our company declines all responsibility in the event of the use or installation of materials that do not comply with the rules prescribed in this document as well as with the standards, the technical documents and the applicable professional standards. Any orders placed will be subject to our General Terms and Conditions of Sale, available on request. The drawings and/or images are the exclusive property of Saint-Gobain PAM and are confidential. They must not be reproduced or disclosed to any third party without written consent. They may only be used for the purpose for which they were issued and are returnable on request.

Saint-Gobain PAM Bâtiment

21 avenue Camille Cavalier - BP 129 • 54705 • PONT-À-MOUSSON • France • Tel: +33 (0) 383 807 808 • Email: tcbatiment.sgpam@saint-gobain.com • www.pambuilding.com
Société par action simplifiée au capital de 6 812 970,75€ • SIREN 799 283 882 • RCS NANCY