



Supistusliitin

TRANSFER

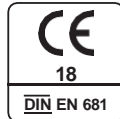
- + Liitin eri materiaalien ja putkikokojen yhteen liittämiseen
- + Teollisuuden maan päällisiin sovelluksiin
- + Ruostumaton teräskuori suojaa koko kumitiivisteeseen
- + Paineenkesto 0.6 bar

Supistusliitin TRANSFER – kaikkien teollisuuden putkimateriaalien yhteen liittämiseen

Supistusliitin TRANSFER soveltuu suoraksi katkaistujen teollisuuden putkijärjestelmien yhteen liittämiseen. Putket voivat olla samaa tai eri putkihalkaisijaa.

Kuori on ruostumatonta terästä ja peittää koko kumiliittimen alan, suojaten kumitiivistettä.

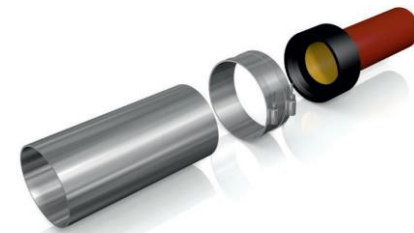
Kun putkikokoa muutetaan, virtaussuunta on otettava huomioon.



ASENNUS



Kohdista suoraksi katkaistut putket toisiaan kohti.

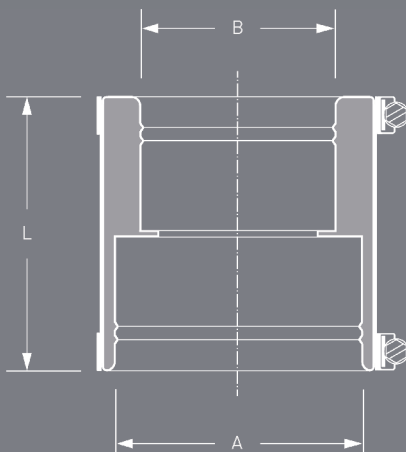


Aseta kumitiiviste ensimmäisen putken päähän ja aseta teräskuori sen päälle.



Kiristä liitinpannat vuorotellen tasaisesti suositeltuun kiristysmomenttiin.

KUVAUS



TEKNINEN ERITTELY

Supistusliitin TRANSFER soveltuu suoraksi katkaistujen teollisuuden putkijärjestelmien yhteen liittämiseen. Putket voivat olla samaa tai eri putkihalkaisijaa.

Putki 1 _____
DN/Materiaali _____
Putki 2 _____
DN/Materiaali _____

Valmistaja: MÜCHER DICHTUNGEN®
Maahantuojaja: SAINT-GOBAIN PAM FINLAND,
Merstolantie 16, 29200 Harjavalta

Paineenkesto: +0.6 bar / -0.3 bar
Painehuuhtelun kesto: 120 bar
Tiivistemateriaali: EPDM kumi DIN EN 681-1 mukaisesti
Ruostumaton teräs: AISI 304/1.4301 DIN EN 10088-2 mukaisesti
Lämpötilankesto: -40°C / +120°C, hetkellinen max. lämpötila +160°C
Standardi/Hyväksyntä: DIN EN 1629, CE18

TUOTEVALIKOIMA

SUPISTUSLIITIN TRANSFER							
Tuotenumero	Tuote	A Käyttöalue (mm)	B Käyttöalue (mm)	L Pituus (mm)	paineenkesto (bar)	Nm	Paino (kg)
90801688	TRANSFER CP 150	45-50	45-50	54	0,6	2	0,1
90802637	TRANSFER KC 215	45-50	49-53	54	0,6	2	0,2
90803601	TRANSFER P 430	85-90	110-115	54	0,6	3	0,4
90803569	TRANSFER CP 43	83-90	105-115	54	0,6	3	0,4
90804401	TRANSFER CP 44	105-112	105-115	54	0,6	3	0,2